

大小非造股市神话：5人私企去年获利超52亿

5个人的神秘私企,2008年纳税13亿!这意味着该公司去年的净利润至少超过了52亿元。

近日,根据深圳市福田区公布2008年度纳税百强榜,一家注册资本5000万元的不知名企业,即深圳新策投资发展公司,以高达13.05亿元的纳税额高居榜首。记者从工商资料调查发现,深圳新策投资发展公司资本金5000万元,公司主要成员只有5位,成立时间为2007年10月份。记者从权威渠道获悉,该公司去年盈利的主要来源为大小非解禁,该公司通过买卖大小非,如中国平安等国股获利甚多。

《 近期有迹象显示流入中国的资本有所增加。分析人士认为,在经济复苏的前夜,嗅觉灵敏的逐利资金再次蜂拥进入中国,不可不察。

●目前暂停上市的22只股票,正在前赴后继提交“恢复上市申请”,一旦竞逐“恢复上市”获得成功,暂停上市股票就会乌鸡变凤凰。

《 10日,沪深证券交易所分别发出通知,要求参与新股网下发行的配售对象如未向交易所报备相关证券账户,以加强对配售对象证券账户的有效管理。

●据悉,由国家发改委牵头编制的《辽宁沿海经济带发展规划》已上报国务院。至此,我国沿海地区经济发展和开发开放已形成了“三大四小”格局。

《 全国深入开展“小金库”治理工作。

●证监会:主板IPO重启将先于创业板。

●5月投资猛增出口降幅扩大。海关总署公布的数据显示我国外贸出口仍不容乐观。

《 在铁矿石谈判的最敏感时刻,中钢协日前重申将整顿铁矿石贸易,不允许炒卖进口铁矿石并呼吁取消交易中心。

《 沪深两市股指呈现先扬后抑走势,周一、周二市场继续承接前期二八走势格局,银行、地产等大盘股引领股指走强,但随着下半周市场各项基本面数据陆续公布、IPO重启加快以及国际原油价格不断上涨等因素的刺激下,股指调整压力明显增大,周五的大跌走势正是各方面因素的集中反映。

《 连续跟踪本栏目的读者应该非常清楚,我们对上证指数在2800至2850点构筑头部的观点,过去的一周一直在反复提醒,并多次指出“应该控制仓位,不宜重仓”。昨日150亿元的资金净流出是在前日72亿元的资金净流出后连续出现的,因此昨天的显著下跌应该只是阶段下跌的一个信号,下周初小幅反弹后,仍将震荡下跌,阶段目标在2550至2600点。

本周资金累计净流出约124亿元。净流入排名前列的依次是:医药、银行、券商,而其他板块资金均是流出,净流出排名前列的依次是:煤炭石油、新能源、有色金属、航天军工、地产。

资金净流入较大的板块:医药。资金净流出较大的板块:地产、有色金属、新能源、创投。

《 上证指数自1664点反弹以来,市场年的大幅上涨已基本反映了宏观经济的变化,但由于基本面的改善受诸多因素影响,股指在没有明确预期的情况下,持续上涨的动力不足,况且IPO重启、创业板的推出以及大小非的问题等市场的流动性构成一定压力。下半年宏观经济运行格局和上市公司实质好转与否,将影响股指走势。因此,在目前的市场格局下,要控制好仓位,波段操作为主。

《 有约2.6亿元资金净流入,净流入较大的个股有:达安基因、升华拜克、天坛生物、科华生物、莱茵生物、华兰生物、海正药业、普洛股份。

●有约11.6亿元资金净流出,净流出较大的个股有:XD中华企、金融街、保利地产、广汇股份、津滨发展、中国国贸、张江高科、泰达股份。

《 沪深两市昨日成交金额分别为1961.81亿元,和前一交易日相比减少了104亿元,资金净流出约150亿元。两市早盘窄幅震荡,缩量明显,午后终于选择向下破位,除医药板块外其他板块资金均是流出,最终使得上证指数跌1.91%,收在2743.76点。

《 沪深两市昨日成交金额分别为1961.81亿元,和前一交易日相比减少了104亿元,资金净流出约150亿元。两市早盘窄幅震荡,缩量明显,午后终于选择向下破位,除医药板块外其他板块资金均是流出,最终使得上证指数跌1.91%,收在2743.76点。

《 沪深两市昨日成交金额分别为1961.81亿元,和前一交易日相比减少了104亿元,资金净流出约150亿元。两市早盘窄幅震荡,缩量明显,午后终于选择向下破位,除医药板块外其他板块资金均是流出,最终使得上证指数跌1.91%,收在2743.76点。

《 沪深两市昨日成交金额分别为1961.81亿元,和前一交易日相比减少了104亿元,资金净流出约150亿元。两市早盘窄幅震荡,缩量明显,午后终于选择向下破位,除医药板块外其他板块资金均是流出,最终使得上证指数跌1.91%,收在2743.76点。

《 沪深两市昨日成交金额分别为1961.81亿元,和前一交易日相比减少了104亿元,资金净流出约150亿元。两市早盘窄幅震荡,缩量明显,午后终于选择向下破位,除医药板块外其他板块资金均是流出,最终使得上证指数跌1.91%,收在2743.76点。

《 沪深两市昨日成交金额分别为1961.81亿元,和前一交易日相比减少了104亿元,资金净流出约150亿元。两市早盘窄幅震荡,缩量明显,午后终于选择向下破位,除医药板块外其他板块资金均是流出,最终使得上证指数跌1.91%,收在2743.76点。

《 沪深两市昨日成交金额分别为1961.81亿元,和前一交易日相比减少了104亿元,资金净流出约150亿元。两市早盘窄幅震荡,缩量明显,午后终于选择向下破位,除医药板块外其他板块资金均是流出,最终使得上证指数跌1.91%,收在2743.76点。

《 沪深两市昨日成交金额分别为1961.81亿元,和前一交易日相比减少了104亿元,资金净流出约150亿元。两市早盘窄幅震荡,缩量明显,午后终于选择向下破位,除医药板块外其他板块资金均是流出,最终使得上证指数跌1.91%,收在2743.76点。

《 沪深两市昨日成交金额分别为1961.81亿元,和前一交易日相比减少了104亿元,资金净流出约150亿元。两市早盘窄幅震荡,缩量明显,午后终于选择向下破位,除医药板块外其他板块资金均是流出,最终使得上证指数跌1.91%,收在2743.76点。

《 沪深两市昨日成交金额分别为1961.81亿元,和前一交易日相比减少了104亿元,资金净流出约150亿元。两市早盘窄幅震荡,缩量明显,午后终于选择向下破位,除医药板块外其他板块资金均是流出,最终使得上证指数跌1.91%,收在2743.76点。

《 沪深两市昨日成交金额分别为1961.81亿元,和前一交易日相比减少了104亿元,资金净流出约150亿元。两市早盘窄幅震荡,缩量明显,午后终于选择向下破位,除医药板块外其他板块资金均是流出,最终使得上证指数跌1.91%,收在2743.76点。

《 沪深两市昨日成交金额分别为1961.81亿元,和前一交易日相比减少了104亿元,资金净流出约150亿元。两市早盘窄幅震荡,缩量明显,午后终于选择向下破位,除医药板块外其他板块资金均是流出,最终使得上证指数跌1.91%,收在2743.76点。

《 沪深两市昨日成交金额分别为1961.81亿元,和前一交易日相比减少了104亿元,资金净流出约150亿元。两市早盘窄幅震荡,缩量明显,午后终于选择向下破位,除医药板块外其他板块资金均是流出,最终使得上证指数跌1.91%,收在2743.76点。

《 沪深两市昨日成交金额分别为1961.81亿元,和前一交易日相比减少了104亿元,资金净流出约150亿元。两市早盘窄幅震荡,缩量明显,午后终于选择向下破位,除医药板块外其他板块资金均是流出,最终使得上证指数跌1.91%,收在2743.76点。

《 沪深两市昨日成交金额分别为1961.81亿元,和前一交易日相比减少了104亿元,资金净流出约150亿元。两市早盘窄幅震荡,缩量明显,午后终于选择向下破位,除医药板块外其他板块资金均是流出,最终使得上证指数跌1.91%,收在2743.76点。

《 沪深两市昨日成交金额分别为1961.81亿元,和前一交易日相比减少了104亿元,资金净流出约150亿元。两市早盘窄幅震荡,缩量明显,午后终于选择向下破位,除医药板块外其他板块资金均是流出,最终使得上证指数跌1.91%,收在2743.76点。

《 沪深两市昨日成交金额分别为1961.81亿元,和前一交易日相比减少了104亿元,资金净流出约150亿元。两市早盘窄幅震荡,缩量明显,午后终于选择向下破位,除医药板块外其他板块资金均是流出,最终使得上证指数跌1.91%,收在2743.76点。

《 沪深两市昨日成交金额分别为1961.81亿元,和前一交易日相比减少了104亿元,资金净流出约150亿元。两市早盘窄幅震荡,缩量明显,午后终于选择向下破位,除医药板块外其他板块资金均是流出,最终使得上证指数跌1.91%,收在2743.76点。

《 沪深两市昨日成交金额分别为1961.81亿元,和前一交易日相比减少了104亿元,资金净流出约150亿元。两市早盘窄幅震荡,缩量明显,午后终于选择向下破位,除医药板块外其他板块资金均是流出,最终使得上证指数跌1.91%,收在2743.76点。

《 沪深两市昨日成交金额分别为1961.81亿元,和前一交易日相比减少了104亿元,资金净流出约150亿元。两市早盘窄幅震荡,缩量明显,午后终于选择向下破位,除医药板块外其他板块资金均是流出,最终使得上证指数跌1.91%,收在2743.76点。

《 沪深两市昨日成交金额分别为1961.81亿元,和前一交易日相比减少了104亿元,资金净流出约150亿元。两市早盘窄幅震荡,缩量明显,午后终于选择向下破位,除医药板块外其他板块资金均是流出,最终使得上证指数跌1.91%,收在2743.76点。

《 沪深两市昨日成交金额分别为1961.81亿元,和前一交易日相比减少了104亿元,资金净流出约150亿元。两市早盘窄幅震荡,缩量明显,午后终于选择向下破位,除医药板块外其他板块资金均是流出,最终使得上证指数跌1.91%,收在2743.76点。

《 沪深两市昨日成交金额分别为1961.81亿元,和前一交易日相比减少了104亿元,资金净流出约150亿元。两市早盘窄幅震荡,缩量明显,午后终于选择向下破位,除医药板块外其他板块资金均是流出,最终使得上证指数跌1.91%,收在2743.76点。

《 沪深两市昨日成交金额分别为1961.81亿元,和前一交易日相比减少了104亿元,资金净流出约150亿元。两市早盘窄幅震荡,缩量明显,午后终于选择向下破位,除医药板块外其他板块资金均是流出,最终使得上证指数跌1.91%,收在2743.76点。

《 沪深两市昨日成交金额分别为1961.81亿元,和前一交易日相比减少了104亿元,资金净流出约150亿元。两市早盘窄幅震荡,缩量明显,午后终于选择向下破位,除医药板块外其他板块资金均是流出,最终使得上证指数跌1.91%,收在2743.76点。

《 沪深两市昨日成交金额分别为1961.81亿元,和前一交易日相比减少了104亿元,资金净流出约150亿元。两市早盘窄幅震荡,缩量明显,午后终于选择向下破位,除医药板块外其他板块资金均是流出,最终使得上证指数跌1.91%,收在2743.76点。

《 沪深两市昨日成交金额分别为1961.81亿元,和前一交易日相比减少了104亿元,资金净流出约150亿元。两市早盘窄幅震荡,缩量明显,午后终于选择向下破位,除医药板块外其他板块资金均是流出,最终使得上证指数跌1.91%,收在2743.76点。

《 沪深两市昨日成交金额分别为1961.81亿元,和前一交易日相比减少了104亿元,资金净流出约150亿元。两市早盘窄幅震荡,缩量明显,午后终于选择向下破位,除医药板块外其他板块资金均是流出,最终使得上证指数跌1.91%,收在2743.76点。

《 沪深两市昨日成交金额分别为1961.81亿元,和前一交易日相比减少了104亿元,资金净流出约150亿元。两市早盘窄幅震荡,缩量明显,午后终于选择向下破位,除医药板块外其他板块资金均是流出,最终使得上证指数跌1.91%,收在2743.76点。

《 沪深两市昨日成交金额分别为1961.81亿元,和前一交易日相比减少了104亿元,资金净流出约150亿元。两市早盘窄幅震荡,缩量明显,午后终于选择向下破位,除医药板块外其他板块资金均是流出,最终使得上证指数跌1.91%,收在2743.76点。

《 沪深两市昨日成交金额分别为1961.81亿元,和前一交易日相比减少了104亿元,资金净流出约150亿元。两市早盘窄幅震荡,缩量明显,午后终于选择向下破位,除医药板块外其他板块资金均是流出,最终使得上证指数跌1.91%,收在2743.76点。

《 沪深两市昨日成交金额分别为1961.81亿元,和前一交易日相比减少了104亿元,资金净流出约150亿元。两市早盘窄幅震荡,缩量明显,午后终于选择向下破位,除医药板块外其他板块资金均是流出,最终使得上证指数跌1.91%,收在2743.76点。

《 沪深两市昨日成交金额分别为1961.81亿元,和前一交易日相比减少了104亿元,资金净流出约150亿元。两市早盘窄幅震荡,缩量明显,午后终于选择向下破位,除医药板块外其他板块资金均是流出,最终使得上证指数跌1.91%,收在2743.76点。

《 沪深两市昨日成交金额分别为1961.81亿元,和前一交易日相比减少了104亿元,资金净流出约150亿元。两市早盘窄幅震荡,缩量明显,午后终于选择向下破位,除医药板块外其他板块资金均是流出,最终使得上证指数跌1.91%,收在2743.76点。

《 沪深两市昨日成交金额分别为1961.81亿元,和前一交易日相比减少了104亿元,资金净流出约150亿元。两市早盘窄幅震荡,缩量明显,午后终于选择向下破位,除医药板块外其他板块资金均是流出,最终使得上证指数跌1.91%,收在2743.76点。

《 沪深两市昨日成交金额分别为1961.81亿元,和前一交易日相比减少了104亿元,资金净流出约150亿元。两市早盘窄幅震荡,缩量明显,午后终于选择向下破位,除医药板块外其他板块资金均是流出,最终使得上证指数跌1.91%,收在2743.76点。

《 沪深两市昨日成交金额分别为1961.81亿元,和前一交易日相比减少了104亿元,资金净流出约150亿元。两市早盘窄幅震荡,缩量明显,午后终于选择向下破位,除医药板块外其他板块资金均是流出,最终使得上证指数跌1.91%,收在2743.76点。

《 沪深两市昨日成交金额分别为1961.81亿元,和前一交易日相比减少了104亿元,资金净流出约150亿元。两市早盘窄幅震荡,缩量明显,午后终于选择向下破位,除医药板块外其他板块资金均是流出,最终使得上证指数跌1.91%,收在2743.76点。

《 沪深两市昨日成交金额分别为1961.81亿元,和前一交易日相比减少了104亿元,资金净流出约150亿元。两市早盘窄幅震荡,缩量明显,午后终于选择向下破位,除医药板块外其他板块资金均是流出,最终使得上证指数跌1.91%,收在2743.76点。

《 沪深两市昨日成交金额分别为1961.81亿元,和前一交易日相比减少了104亿元,资金净流出约150亿元。两市早盘窄幅震荡,缩量明显,午后终于选择向下破位,除医药板块外其他板块资金均是流出,最终使得上证指数跌1.91%,收在2743.76点。

市场走强得靠基本面支持

5月份中国外贸进出口同比下降25.9%,累计同比降幅比前4个月加深1.5个百分点。其中,出口降幅加深5.9个百分点,贸易顺差环比跌幅也出现了扩大。5月份外贸进出口数据仍在低位徘徊,这说明全球需求萎缩的趋势并未改变,外贸形势仍存在很多不确定性。这对航运、港口以及出口占比较大的上市构成压力依然不小。

从1月至5月投资的构成来看,政府投资占主导,民间投资积极性仍然不高。如何刺激民间投资将成为经济持续发展的又一大问题。5月份社会消费品零售总额增幅同2008年各月来看,仍然较小,虽然我国出台众多消费刺激政策,但就目前来看,其作用仍有待观察。随着经济的好转,以及社保体系的完善,我们还是看好消费类上市公司中长期发展。5月份,工业企业增加值的回暖,显示我国经济确实在复苏,相信下半年将这一趋势将继续保持。

上证指数自1664点反弹以来,市场年的大幅上涨已基本反映了宏观经济的变化,但由于基本面的改善受诸多因素影响,股指在没有明确预期的情况下,持续上涨的动力不足,况且IPO重启、创业板的推出以及大小非的问题等市场的流动性构成一定压力。下半年宏观经济运行格局和上市公司实质好转与否,将影响股指走势。因此,在目前的市场格局下,要控制好仓位,波段操作为主。

本周资金累计净流出约124亿元。净流入排名前列的依次是:医药、银行、券商,而其他板块资金均是流出,净流出排名前列的依次是:煤炭石油、新能源、有色金属、航天军工、地产。资金净流入较大的板块:医药。资金净流出较大的板块:地产、有色金属、新能源、创投。

有约2.6亿元资金净流入,净流入较大的个股有:达安基因、升华拜克、天坛生物、科华生物、莱茵生物、华兰生物、海正药业、普洛股份。有约11.6亿元资金净流出,净流出较大的个股有:XD中华企、金融街、保利地产、广汇股份、津滨发展、中国国贸、张江高科、泰达股份。

下周反弹后 仍将震荡下跌

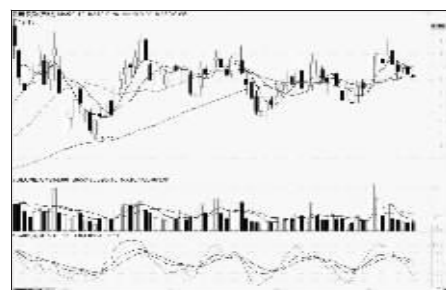
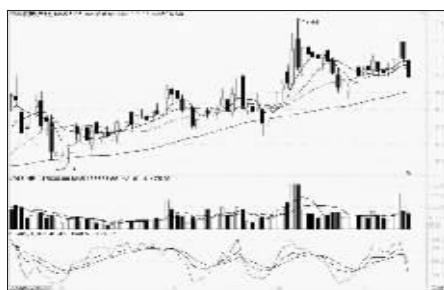
连续跟踪本栏目的读者应该非常清楚,我们对上证指数在2800至2850点构筑头部的观点,过去的一周一直在反复提醒,并多次指出“应该控制仓位,不宜重仓”。昨日150亿元的资金净流出是在前日72亿元的资金净流出后连续出现的,因此昨天的显著下跌应该只是阶段下跌的一个信号,下周初小幅反弹后,仍将震荡下跌,阶段目标在2550至2600点。

本周资金累计净流出约124亿元。净流入排名前列的依次是:医药、银行、券商,而其他板块资金均是流出,净流出排名前列的依次是:煤炭石油、新能源、有色金属、航天军工、地产。资金净流入较大的板块:医药。资金净流出较大的板块:地产、有色金属、新能源、创投。

有约2.6亿元资金净流入,净流入较大的个股有:达安基因、升华拜克、天坛生物、科华生物、莱茵生物、华兰生物、海正药业、普洛股份。有约11.6亿元资金净流出,净流出较大的个股有:XD中华企、金融街、保利地产、广汇股份、津滨发展、中国国贸、张江高科、泰达股份。

有约2.6亿元资金净流入,净流入较大的个股有:达安基因、升华拜克、天坛生物、科华生物、莱茵生物、华兰生物、海正药业、普洛股份。有约11.6亿元资金净流出,净流出较大的个股有:XD中华企、金融街、保利地产、广汇股份、津滨发展、中国国贸、张江高科、泰达股份。

有约2.6亿元资金净流入,净流入较大的个股有:达安基因、升华拜克、天坛生物、科华生物、莱茵生物、华兰生物、海正药业、普洛股份。有约11.6亿元资金净流出,净流出较大的个股有:XD中华企、金融街、保利地产、广汇股份、津滨发展、中国国贸、张江高科、泰达股份。



《 沪深两市昨日成交金额分别为1961.81亿元,和前一交易日相比减少了104亿元,资金净流出约150亿元。两市早盘窄幅震荡,缩量明显,午后终于选择向下破位,除医药板块外其他板块资金均是流出,最终使得上证指数跌1.91%,收在2743.76点。

《 沪深两市昨日成交金额分别为1961.81亿元,和前一交易日相比减少了104亿元,资金净流出约150亿元。两市早盘窄幅震荡,缩量明显,午后终于选择向下破位,除医药板块外其他板块资金均是流出,最终使得上证指数跌1.91%,收在2743.76点。

《 沪深两市昨日成交金额分别为1961.81亿元,和前一交易日相比减少了104亿元,资金净流出约150亿元。两市早盘窄幅震荡,缩量明显,午后终于选择向下破位,除医药板块外其他板块资金均是流出,最终使得上证指数跌1.91%,收在2743.76点。

《 沪深两市昨日成交金额分别为1961.81亿元,和前一交易日相比减少了104亿元,资金净流出约150亿元。两市早盘窄幅震荡,缩量明显,午后终于选择向下破位,除医药板块外其他板块资金均是流出,最终使得上证指数跌1.91%,收在2743.76点。

与庄家死抗到底

他的身体是显得那么微不足道。年轻人急促地对干瘦老头说:罗总,我们已经打压了好几分钱了,二杆子好像还是没有卖票的意思。这个叫罗总的干瘦老头微微皱了眉头:他二杆子真是敬酒不吃吃罚酒。继续向下打。再往下打我们的亏损就太大了啊。不然就拉吧,让二杆子赚点钱也没有什么。

周五,中国某城市证券营业部,一间装饰气派的小厅里,几位操盘手或敲击键盘,或注视着电脑屏幕上跳动的股票数据,表情专注而紧张。突然,一位年轻的操盘手头上冒出了汗珠,他快速地走到另一间办公室。那间宽敞的办公室里坐着一位干瘦的老头,在硕大的老板桌后面,

不行,绝不能让二杆子赚钱!二杆子赚钱就意味着我们庄家的失败,我们宁愿亏钱也不能让二杆子赚钱!但是,这次我们使用了各种手段,二杆子就是不卖票啊……不卖票就继续打!我看他二杆子有多少钱来亏。反正,他在里面我们绝对不能拉升。四川自贡汇东新区,二杆子的办公室。看着电脑显示屏上广钢股份的

分时线越来越低,二杆子冷笑道:你打嘛,老子这次舍命陪你玩到底。周五广钢股份收于4.73元,大跌3.07%。仅这一天,二杆子的账户就缩水一大截。入市资金:10000元,手中持股:广钢股份(600894),持股数量:2900股,买入价4.87元,最新价4.73元,账户总值:13941元,利润:3941元,利润率:39.4%。

分时线越来越低,二杆子冷笑道:你打嘛,老子这次舍命陪你玩到底。周五广钢股份收于4.73元,大跌3.07%。仅这一天,二杆子的账户就缩水一大截。入市资金:10000元,手中持股:广钢股份(600894),持股数量:2900股,买入价4.87元,最新价4.73元,账户总值:13941元,利润:3941元,利润率:39.4%。

鸡肋行情少动为妙

周五沪深两市大跌。坊间传闻称,最早于本周末、最迟于6月下旬,将肯定有企业会拿到上市批文,引发市场恐慌情绪蔓延。沪指在最高摸至2812.68点后连续出现跳水,金融、地产、有色等板块股的领跌更严重拖累了股指,股指在窄幅震荡后再度出现恐慌性杀跌,沪指自6月份以来首次击穿10日均线。由于目前市场正好处于IPO重启的敏感时间段,面对市场情绪焦躁不安的现实情况,多方自然会主动回

撤,以等待卷土重来的最佳时机。投资者近期操作难度非常大,大部分前日的热门股都偃旗息鼓,取而代之的是新生代品种。但是毫无疑问,这些品种多数可能都是一日游行情,昙花一现消失在曾经的涨幅榜中,这就是目前投资者面临的尴尬——指数涨钱难赚、指数跌全盘绿。当行情发展到鸡肋特征的时候,亏钱比赚钱容易得多。目前投资者应该调整好心态,重点关注银行、地产、航运等强周期板块以及受益国际商品价格大涨的资源 and 新能源板块。

周五,沪深A股出现震荡下跌走势。上证指数冲高2828点后,连续两个交易日收盘跌破2800点,成交量继续萎缩,热点全面降温,股指跌破5日和10日均线,技术指标显示短期仍有回调要求。盘中只有生物医药板块走势稍强,这跟世界卫生组织宣布将流感警戒级别提到最高有关。自甲型H1N1流感爆发以来,一直不让人安宁,地理扩散有所蔓延。流感本身并不可怕,快速扩散的情况却的确让人有点

短期调整压力骤增

周五,沪深A股出现震荡下跌走势。上证指数冲高2828点后,连续两个交易日收盘跌破2800点,成交量继续萎缩,热点全面降温,股指跌破5日和10日均线,技术指标显示短期仍有回调要求。盘中只有生物医药板块走势稍强,这跟世界卫生组织宣布将流感警戒级别提到最高有关。自甲型H1N1流感爆发以来,一直不让人安宁,地理扩散有所蔓延。流感本身并不可怕,快速扩散的情况却的确让人有点

周五,沪深A股出现震荡下跌走势。上证指数冲高2828点后,连续两个交易日收盘跌破2800点,成交量继续萎缩,热点全面降温,股指跌破5日和10日均线,技术指标显示短期仍有回调要求。盘中只有生物医药板块走势稍强,这跟世界卫生组织宣布将流感警戒级别提到最高有关。自甲型H1N1流感爆发以来,一直不让人安宁,地理扩散有所蔓延。流感本身并不可怕,快速扩散的情况却的确让人有点

《 沪深两市昨日成交金额分别为1961.81亿元,和前一交易日相比减少了104亿元,资金净流出约150亿元。两市早盘窄幅震荡,缩量明显,午后终于选择向下破位,除医药板块外其他板块资金均是流出,最终使得上证指数跌1.91%,收在2743.76点。

《 沪深两市昨日成交金额分别为1961.81亿元,和前一交易日相比减少了104亿元,资金净流出约150亿元。两市早盘窄幅震荡,缩量明显,午后终于选择向下破位,除医药板块外其他板块资金均是流出,最终使得上证指数跌1.91%,收在2743.76点。

《 沪深两市昨日成交金额分别为1961.81亿元,和前一交易日相比减少了104亿元,资金净流出约150亿元。两市早盘窄幅震荡,缩量明显,午后终于选择向下破位,除医药板块外其他板块资金均是流出,最终使得上证指数跌1.91%,收在2743.76点。

《 沪深两市昨日成交金额分别为1961.81亿元,和前一交易日相比减少了104亿元,资金净流出约150亿元。两市早盘窄幅震荡,缩量明显,午后终于选择向下破位,除医药板块外其他板块资金均是流出,最终使得上证指数跌1.91%,收在2743.76点。

《 沪深两市昨日成交金额分别为1961.81亿元,和前一交易日相比减少了104亿元,资金净流出约150亿元。两市早盘窄幅震荡,缩量明显,午后终于选择向下破位,除医药板块外其他板块资金均是流出,最终使得上证指数跌1.91%,收在2743.76点。

《 沪深两市昨日成交金额分别为1961.81亿元,和前一交易日相比减少了104亿元,资金净流出约150亿元。两市早盘窄幅震荡,缩量明显,午后终于选择向下破位,除医药板块外其他板块资金均是流出,最终使得上证指数跌1.91%,收在2743.76点。

《 沪深两市昨日成交金额分别为1961.81亿元,和前一交易日相比减少了104亿元,资金净流出约150亿元。两市早盘窄幅震荡,缩量明显,午后终于选择向下破位,除医药板块外其他板块资金均是流出,最终使得上证指数跌1.91%,收在2743.76点。

《 沪深两市昨日成交金额分别为1961.81亿元,和前一交易日相比减少了104亿元,资金净流出约150亿元。两市早盘窄幅震荡,缩量明显,午后终于选择向下破位,除医药板块外其他板块资金均是流出,最终使得上证指数跌1.91%,收在2743.76点。

《 沪深两市昨日成交金额分别为1961.81亿元,和前一交易日相比减少了104亿元,资金净流出约150亿元。两市早盘窄幅震荡,缩量明显,午后终于选择向下破位,除医药板块外其他板块资金均是流出,最终使得上证指数跌1.91%,收在2743.76点。

《 沪深两市昨日成交金额分别为1961.81亿元,和前一交易日相比减少了104亿元,资金净流出约150亿元。两市早盘窄幅震荡,缩量明显,午后终于选择向下破位,除医药板块外其他板块资金均是流出,最终使得上证指数跌1.91%,收在2743.76点。

《 沪深两市昨日成交金额分别为1961.81亿元,和前一交易日相比减少了104亿元,资金净流出约150亿元。两市早盘窄幅震荡,缩量明显,午后终于选择向下破位,除医药板块外其他板块资金均是流出,最终使得上证指数跌1.91%,收在2743.76点。

《 沪深两市昨日成交金额分别为1961.81亿元,和前一交易日相比减少了104亿元,资金净流出约150亿元。两市早盘窄幅震荡,缩量明显,午后终于选择向下破位,除医药板块外其他板块资金均是流出,最终使得上证指数跌1.91%,收在2743.76点。

《 沪深两市昨日成交金额分别为1961.81亿元,和前一交易日相比减少了104亿元,资金净流出约150亿元。两市早盘窄幅震荡,缩量明显,午后终于选择向下破位,除医药板块外其他板块资金均是流出,最终使得上证指数跌1.91%,收在2743.76点。

《 沪深两市昨日成交金额分别为1961.81亿元,和前一交易日相比减少了104亿元,资金净流出约150亿元。两市早盘窄幅震荡,缩量明显,午后终于选择向下破位,除医药板块外其他板块资金均是流出,最终使得上证指数跌1.91%,收在2743.76点。

《 沪深两市昨日成交金额分别为1961.81亿元,和前一交易日相比减少了104亿元,资金净流出约150亿元。两市早盘窄幅震荡,缩量明显,午后终于选择向下破位,除医药板块外其他板块资金均是流出,最终使得上证指数跌1.91%,收在2743.76点。

《 沪深两市昨日成交金额分别为1961.81亿元,和前一交易日相比减少了104亿元,资金净流出约150亿元。两市早盘窄幅震荡,缩量明显,午后终于选择向下破位,除医药板块外其他板块资金均是流出,最终使得上证指数跌1.91%,收在2743.76点。

《 沪深两市昨日成交金额分别为1961.81亿元,和前一交易日相比减少了104亿元,资金净流出约150亿元。两市早盘窄幅震荡,缩量明显,午后终于选择向下破位,除医药板块外其他板块资金均是流出,最终使得上证指数跌1.91%,收在2743.76点。

《 沪深两市昨日成交金额分别为1961.81亿元,和前一交易日相比减少了104亿元,资金净流出约150亿元。两市早盘窄幅震荡,缩量明显,午后终于选择向下破位,除医药板块外其他板块资金均是流出,最终使得上证指数跌1.91%,收在2743.76点。

《 沪深两市昨日成交金额分别为1961.81亿元,和前一交易日相比减少了104亿元,资金净流出约150亿元。两市早盘窄幅震荡,缩量明显,午后终于选择向下破位,除医药板块外其他板块资金均是流出,最终使得上证指数跌1.91%,收在2743.76点。

《 沪深两市昨日成交金额分别为1961.81亿元,和前一交易日相比减少了104亿元,资金净流出约150亿元。两市早盘窄幅震荡,缩量明显,午后终于选择向下破位,除医药板块外其他板块资金均是流出,最终使得上证指数跌1.91%,收在2743.76点。

《 沪深两市昨日成交金额分别为1961.81亿元,和前一交易日相比减少了104亿元,资金净流出约150亿元。两市早盘窄幅震荡,缩量明显,午后终于选择向下破位,除医药板块外其他板块资金均是流出,最终使得上证指数跌1.91%,收在2743.76点。

《 沪深两市昨日成交金额分别为1961.81亿元,和前一交易日相比减少了104亿元,资金净流出约150亿元。两市早盘窄幅震荡,缩量明显,午后终于选择向下破位,除医药板块外其他板块资金均是流出,最终使得上证指数跌1.91%,收在2743.76点。

《 沪深两市昨日成交金额分别为1961.81亿元,和前一交易日相比减少了104亿元,资金净流出约150亿元。两市早盘窄幅震荡,缩量明显,午后终于选择向下破位,除医药板块外其他板块资金均是流出,最终使得上证指数跌1.91%,收在2743.76点。

《 沪深两市昨日成交金额分别为1961.81亿元,和前一交易日相比减少了104亿元,资金净流出约150亿元。两市早盘窄幅震荡,缩量明显,午后终于选择向下破位,除医药板块外其他板块资金均是流出,最终使得上证指数跌1.91%,收在2743.76点。

《 沪深两市昨日成交金额分别为1961.81亿元,和前一交易日相比减少了104亿元,资金净流出约15